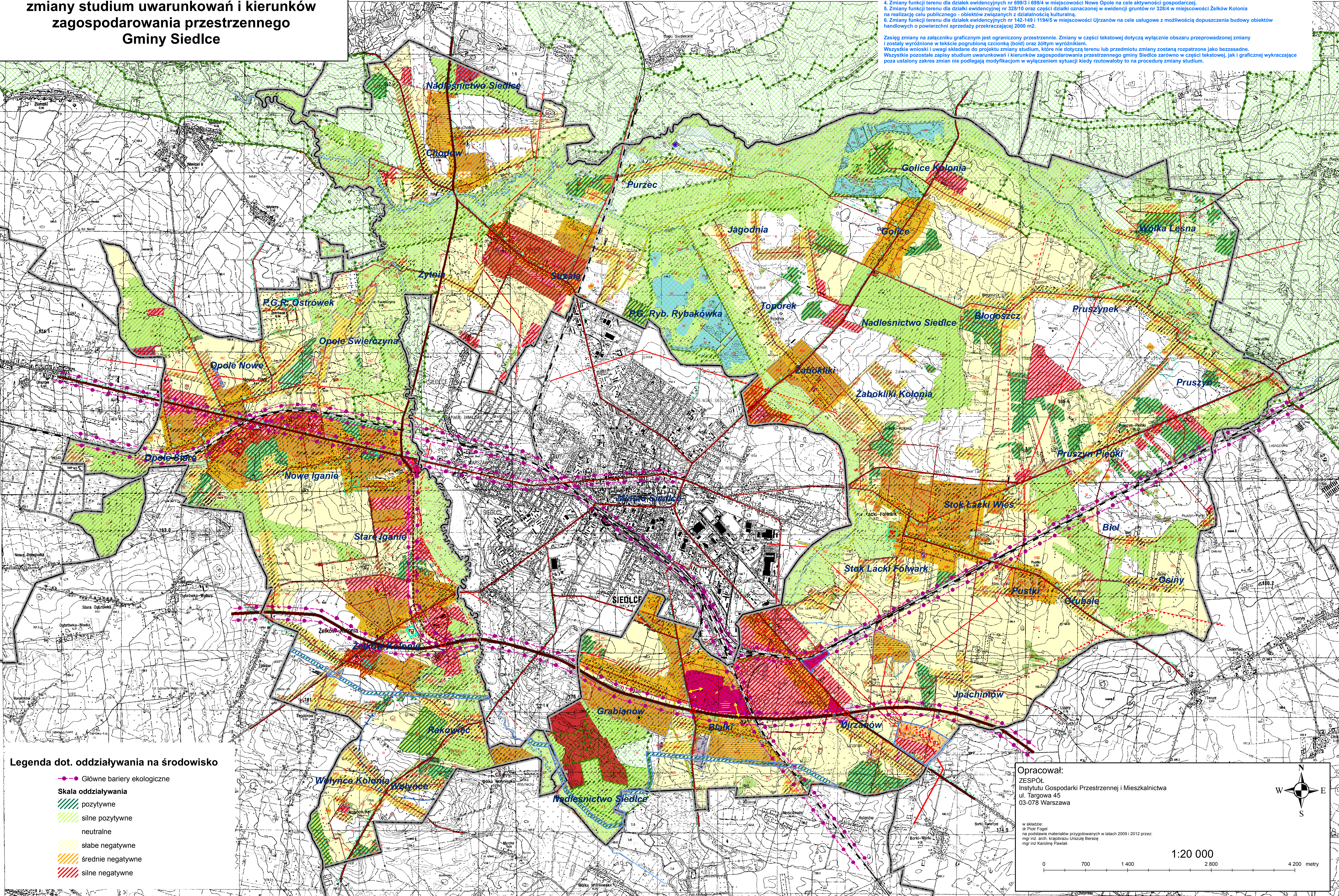


PROGNOZA ODDZIAŁYWANIA NA ŚRODOWISKO
do projektu
zmiany studium uwarunkowań i kierunków
zagospodarowania przestrzennego
Gminy Siedlce



Przedmiotowa zmiana studium realizowana jest, w związku z podjętymi uchwałami Rady Gminy Siedlce:

- nr XXIX/253/2013 Rady Gminy Siedlce z dnia 15 kwietnia 2013 r. w sprawie przystąpienia do sporządzenia zmiany Studium uwarunkowań i kierunków zagospodarowania przestrzennego Gminy Siedlce
- nr XXX/257/2013 Rady Gminy Siedlce z dnia 25 kwietnia 2013 r. w sprawie zmiany uchwały nr XXIX/253/2013 Rady Gminy Siedlce z dnia 15 kwietnia 2013 r. w sprawie przystąpienia do sporządzenia zmiany Studium uwarunkowań i kierunków zagospodarowania przestrzennego Gminy Siedlce

Zmiana studium dotyczy:

1. Rozciągnięcia z korytarza zarozarowanego pod linię energetyczną 400kV Miłosna-Siedlce-Urządów na terenie miejscowości Białki, Grabianów, Rakowiec, Żelków Kolonia;
2. Zmiany trasy przebiegu projektowanej linii 400 kV przez grunty wsi Urządów;
3. Skorygowania istniejącej rezerwy terenu linii 220 kV dla wybudowania podejścia linii 400 kV Miłosna-Siedlce-Urządów;
4. Zmiany funkcji terenu dla działek ewidencyjnych nr 680/3 i 680/4 w miejscowości Nowe Opatów na cele aktywności gospodarczej;
5. Zmiany funkcji terenu dla działki ewidencyjnej nr 328/10 oraz części działki oznaczonej w ewidencji gruntów nr 328/4 w miejscowości Żelków Kolonia na realizację celu publicznego - obiektów związanych z działalnością kulturalną;
6. Zmiany funkcji terenu dla działek ewidencyjnych nr 142-143 i 1194/5 w miejscowości Urządów na cele usługowe z możliwością dopuszczenia budowy obiektów handlowych o powierzchni sprzedaży przekraczającej 2000 m².

Zasięg zmiany na załączniku graficznym jest ograniczony przestrzennie. Zmiany w części tekstowej dotyczą wyłącznie obszaru przeprowadzonej zmiany i zostały wyróżnione w tekście pogrubioną czcionką (bold) oraz żółtym wyróżnikiem.

Wszystkie emisyjne i uwagi składane do projektu zmiany studium, które nie dotyczą terenu lub przedmiotu zmiany zostaną rozpatrzone jako bezzasadne. Wszystkie pozostałe zapisy studium uwarunkowań i kierunków zagospodarowania przestrzennego gminy Siedlce zarówno w części tekstowej, jak i graficznej wykraczające poza ustalony zakres zmian nie podlegają modyfikacjom w wyłączeniem sytuacji kiedy rzutowałyby to na procedurę zmiany studium.

Legenda do zmiany studium

GRANICA ZMIANY STUDIUM

KIERUNKI ZMIAN W PRZEZNACZENIU TERENU

R/IT-EE - Teren korytarza podejść dla linii wysokiego i średniego napięcia na terenach rolniczych - ZMIANA STUDIUM

Legenda do Studium z 2008, 2009 i 2012 r.

Granica gminy
Granice wsi

KIERUNKI ZMIAN W PRZEZNACZENIU TERENU

OBSZARY ZAINWESTOWANE

- MU - Tereny zabudowy mieszkaniowo – usługowej jednorodzinnej
- MM - Tereny zabudowy zagrodowej wraz z mieszkaniowo – usługową
- ZD - Tereny rozwoju turystyki i rekreacji
- AG - Tereny aktywności gospodarczej
- AG-R - Tereny aktywności gospodarczej (produkcja rolna)
- AG-H - Tereny aktywności gospodarczej (wielkopowierzchniowy obiekt handlowy)
- AG-PE - Tereny aktywności gospodarczej (powierzchniowa eksploatacja)

TERENY INFRASTRUKTURY TECHNICZNEJ

- IT-W - Ujęcie wody
- IT-OS - Projektowana oczyszczalnia ścieków
- IT-E - Projektowana stacja transformatorowa Siedlce-Urządów
- IT-G - Projektowana stacja redukcyjna gazu
- IT-NO - Projektowane składowisko odpadów komunalnych

TERENY KOMUNIKACJI:

- KK - Tereny komunikacji kolejowej
- KS - Tereny komunikacji drogowej

OBSZARY OTWARTE

- Ls - Lasy
- ZL-P - Projektowane zalesienia
- ZC - Tereny cmentarzy
- R - Tereny rolniczej przestrzeni produkcyjnej
- RC - Tereny rolniczej przestrzeni produkcyjnej o korzystnych warunkach glebowych
- RZ - Tereny rolniczej przestrzeni produkcyjnej położone w dolinach rzecznych
- W - Tereny wód
- PE-R - Tereny przeznaczone do rekultywacji
- TS - Tereny zamknięte

Obszary, na których obowiązuje zakaz zabudowy

Tereny o niekorzystnych warunkach inżyniersko - geologicznych

Tereny narażone na niebezpieczeństwo powodzi

POLITYKA PLANISTYCZNA

Obszary do obowiązkowego opracowania planu miejscowego

- Obszary wskazane do scałen i wórnego podziału nieruchomości
- Lokalizacja wielkopowierzchniowych obiektów sprzedażowych
- Obszary przestrzeni publicznej
- Tereny wymagające zgody na zmianę przeznaczenia gruntów na cele nierolnicze
- Obszary, dla których gmina ma zamiar opracować plany miejscowe
- Obszary problemowe
- Obsługa komunikacyjna terenu - kierunki włączeń

Obszary chronione i wskazane do ochrony na podstawie ustawy o ochronie przyrody

- Rezerwat przyrody
- Projektowane rezerваты przyrody
- Obszar Natura 2000
- Projektowany Park Krajobrazowy
- Granica Obszaru Chronionego Krajobrazu
- Pomniki przyrody
- Projektowany Zespół Przyrodniczo-Krajobrazowy

Obszary chronione i wskazane do ochrony na podstawie ustawy o ochronie zabytków

- Obiekty wpisane do rejestru zabytków
- Strefa ochrony konserwatorskiej A
- Strefa ochrony konserwatorskiej B
- Strefa ochrony konserwatorskiej E
- Strefa ochrony konserwatorskiej K
- Parki zabytkowe

- Strefa obserwacji archeologicznej AR1
- Strefa obserwacji archeologicznej AR2
- Strefa obserwacji archeologicznej AR2a
- Strefa obserwacji archeologicznej AR3
- Powierzchniowe stanowiska archeologiczne
- Pojedyncze stanowiska archeologiczne

Kierunki rozwoju komunikacji i infrastruktury technicznej

Kierunki rozwoju układu drogowego

- Autostrada A-2 - projektowana
- Droga główna ruchu przyspieszonego
- Droga główna ruchu przyspieszonego - projektowany przebieg
- Droga główna
- Droga główna - projektowana
- Droga główna projektowana - wariant miejski
- Droga zbiorcza
- Droga lokalna lub dojazdowa
- Zespoły węzłów
- Projektowane węzły i zespoły węzłów
- Przejazdy drogowe bez powiązań
- Linie kolejowe
- Projektowane ścieżki rowerowe
- ISTNIEJĄCE I PROJEKTOWANE SIECI PRZESYŁOWE
- Gazociąg wysokiego ciśnienia DN 150
- Linia energetyczna 400kV - istniejąca
- Linia energetyczna 400kV - projektowana
- Linia energetyczna 200kV - istniejąca
- Linia energetyczna 110kV - istniejąca
- Linia energetyczna 110kV - projektowana
- Ujęcia wody
- Strefa ochrony pośredniej ujęcia wody
- Projektowana gazowa stacja redukcyjno-pomiarowa i stopnia
- Projektowana stacja elektroenergetyczna Siedlce-Urządów
- Projektowana oczyszczalnia ścieków